



Numatic · Service, der passt

Service & Support

Unser Full-Servicekonzept

Wir möchten, dass unsere Kunden sich tagtäglich auf uns und unsere Maschinen verlassen können - denn zufriedene Kunden sind die beste Werbung.

Um den professionellen Einsatz, feste Servicekosten und einen Werterhalt der Maschinen zu gewährleisten, bieten wir Ihnen unsere Wartungs- und Serviceverträge an.

Sie wählen zwischen unserer Basis dem **Wartungsvertrag**, dem **Service-Vertrag Standard** und dem umfangreichen **Full-Service Vertrag Plus**, der zum Beispiel neben den halbjährlichen Wartungen auch den Austausch von Verschleißteilen beinhaltet.

Die **Wartung** als Basis wird nach Bedarf von einem geschulten Techniker durchgeführt. Die Arbeitszeit, sowie Anfahrtskosten und die notwendige UVV / BGV A3 sind inbegriffen.

Übersicht Wartungs- und Serviceverträge

	Arbeitszeit (Kosten)	Anfahrtskosten	UVV / BGV A3-Prüfung	Ersatzteile	Verschleißteile*	Besuche pro Jahr
Wartung	enthalten	enthalten	enthalten			nach Bedarf
Service-Vertrag Standard	enthalten	enthalten	enthalten	enthalten		2 x
Full-Service Vertrag Plus	enthalten	enthalten	enthalten	enthalten	enthalten	2 x

* ausgenommen: Pads, Reinigungsschemie etc.

Service-Vertrag Standard Allgemeine Wartungsbedingungen

1. Allgemeine Bedingungen:

Um den professionellen Einsatz, feste Servicekosten und einen Werterhalt der Maschine zu gewährleisten, wird eine geplante Instandhaltung im Umfang einer Wartung (Service-Vertrag Standard) durchgeführt. Das Bedienerpersonal muss nachweislich (gemäß Einweisungsprotokoll) auf den Maschinentyp eingewiesen sein. Die notwendigen Pflegemaßnahmen der Maschine müssen gemäß Pflegeplan regelmäßig durchgeführt werden. Bei einer Störung ist der Auftragnehmer schnellstmöglich zu benachrichtigen.

Reparaturannahmezeit: Montag - Freitag: 8:00 - 16:30.

2. Leistungsumfang:

Im Wartungsvertrag sind folgende Leistungen beinhaltet:

- 2 x pro Jahr eine fachgerechte Wartung durch geschultes Personal. Die Wartung erfolgt in einem vereinbarten Zeitrahmen.
- Alle notwendigen Sicherheitsüberprüfungen gemäß UVV und BGV A3, falls für den Maschinentyp zutreffend.
- Alle anfallenden Reparaturen nach Bedarf auf Kundenanforderung, sofern nicht durch Punkt 3 ausgeschlossen.
- Alle benötigten Ersatzteile außer Batterien und Verschleißteile.
- Alle Aufwendungen für die Stellung eines Monteurs (Arbeitszeit), Bereitstellung von Werkzeugen und Messgeräten.
- Alle Kosten für Fahrtzeit und gefahrene Kilometer.

3. Ausgeschlossene Leistungen:

Folgende Leistungen werden dem Auftraggeber zu den jeweils gültigen Verrechnungssätzen gesondert in Rechnung gestellt:

- Austausch von Batterien und aller Verschleißteile (z.B. Pads, Bürsten, Gummisauglippen, Reinigungsschemie etc.) inklusive Arbeitszeit sowie Kosten für Fahrtzeit und gefahrene Kilometer.
- Alle Ersatzteile, Arbeitszeit sowie Kosten für Fahrtzeit und gefahrene Kilometer sind kostenpflichtig, wenn eine Instandsetzung aufgrund folgender Gründe durchgeführt wird:
 - Unsachgemäße Behandlung / Einsatz der Maschine und des Zubehörs.
 - Mangelnde Pflege der Maschine und des Zubehörs.
 - Beschädigungen, die durch den Auftraggeber, seine Beauftragten oder Dritte verursacht wurden.
 - Schäden durch höhere Gewalt.

Full-Service-Vertrag Plus

Allgemeine Wartungsbedingungen

1. Allgemeine Bedingungen:

Um den professionellen Einsatz, feste Servicekosten und einen Werterhalt der Maschine zu gewährleisten, wird eine geplante Instandhaltung im Umfang einer Wartung (Full-Service-Vertrag Plus) durchgeführt. Das Bedienerpersonal muss nachweislich (gemäß Einweisungsprotokoll) auf den Maschinentyp eingewiesen sein. Die notwendigen Pflegemaßnahmen der Maschine müssen gemäß Pflegeplan regelmäßig durchgeführt werden. Bei einer Störung ist der Auftragnehmer schnellstmöglich zu benachrichtigen.

Reparaturannahmezeit: Montag - Freitag: 8:00 - 16:30.

2. Leistungsumfang:

Im Wartungsvertrag sind folgende Leistungen beinhaltet:

- 2 x pro Jahr eine fachgerechte Wartung durch geschultes Personal. Die Wartung erfolgt in einem vereinbarten Zeitrahmen.
- Austausch von Batterien
- Austausch der Zuleitung (gilt nur bei Kabel-Scheuersaugmaschinen) - maximal 1 x jährlich im Rahmen der Standardwartung
- Austausch von Verschleißteilen (Bürsten, Treibteller, Gummisauglippen) - maximal 2 x jährlich im Rahmen der Standardwartung.
- Alle notwendigen Sicherheitsüberprüfungen gemäß UVV und BGV A3, falls für den Maschinentyp zutreffend
- Alle anfallenden Reparaturen nach Bedarf auf Kundenanforderung, sofern nicht durch Punkt 3 ausgeschlossen.
- Alle Aufwendungen für die Stellung eines Monteurs (Arbeitszeit), Bereitstellung von Werkzeugen und Messgeräten.
- Alle Kosten für Fahrtzeit und gefahrene Kilometer.

3. Ausgeschlossene Leistungen:

Folgende Leistungen werden dem Auftraggeber zu den jeweils gültigen Verrechnungssätzen gesondert in Rechnung gestellt:

- Austausch von Pads, Reinigungsschemie etc.
- Alle Ersatzteile, Arbeitszeit sowie Kosten für Fahrtzeit und gefahrene Kilometer sind kostenpflichtig, wenn eine Instandsetzung aufgrund folgender Gründe durchgeführt wird:
 - Unsachgemäße Behandlung / Einsatz der Maschine und des Zubehörs.
 - Mangelnde Pflege der Maschine und des Zubehörs.
 - Beschädigungen, die durch den Auftraggeber, seine Beauftragten oder Dritte verursacht wurden.
 - Schäden durch höhere Gewalt.

...und der letzte Baustein: Die Maschinenversicherung

Nicht nur vorhersehbare Risiken sind bei uns kalkulierbar, eine Maschinenversicherung von uns bietet Ihnen den letzten Baustein zu Ihrem Full-Service!

Versicherte Gefahren und Schäden

Wir leisten Entschädigung für unvorhergesehen eintretende Beschädigung oder Zerstörung an den versicherten Maschinen.

Unvorhergesehen sind Schäden, die Sie weder rechtzeitig vorhergesehen haben noch mit dem für die im Betrieb ausgeübte Tätigkeit erforderlichen Fachwissen hätten vorhersehen müssen, wobei nur grobe Fahrlässigkeit schadet.

Insbesondere wird Entschädigung geleistet für Sachschäden durch:

- Bedienungsfehler, Ungeschicklichkeit oder Vorsatz Dritter
- Konstruktions-, Material- oder Ausführungsfehler
- Kurzschluss, Überstrom oder Überspannung
- Versagen von Mess-, Regel- oder Sicherheitseinrichtungen
- Wasser-, Öl- und Schmiermittelmangel
- Brand, Blitzschlag, Explosion, Anprall oder Absturz eines Luftfahrzeuges, seiner Teile oder seiner Ladung
- Sturm, Frost, Eisgang, Erdbeben, Überschwemmung

Zusätzlich versicherte Schäden

- Diebstahl, Einbruchdiebstahl oder Raub

Nicht versicherte Gefahren und Schäden

Wir leisten ohne Rücksicht auf mitwirkende Ursachen keine Entschädigung für Schäden:

- durch Vorsatz oder grobe Fahrlässigkeit
- durch Krieg, kriegsähnliche Ereignisse, Bürgerkrieg, Revolution, Rebellion, Aufstand oder innere Unruhen
- durch Kernenergie, nukleare Strahlung oder radioaktive Substanzen
- während der Dauer von Seetransporten
- durch Mängel, die bei Abschluss der Versicherung bereits vorhanden waren und Ihnen bekannt sein mussten
- durch zwangsläufige, sich dauernd wiederholende, von außen einwirkende Einflüsse des bestimmungsgemäßen Einsatzes, soweit es sich nicht um Folgeschäden handelt
- durch betriebsbedingte normale Abnutzung
- durch betriebsbedingte vorzeitige Abnutzung
- korrosive Angriffe oder Abzehrungen
- durch Einsatz der Maschine, deren Reparaturbedürftigkeit Ihnen bekannt sein musste

Selbstbehalt

Der Selbstbehalt im Schadenfall beträgt 150 €, bei Diebstahl sind es 10% des Miet-/Leasingwertes mindestens jedoch 150 €.

Anzeigepflicht im Schadenfall

Um im Schadenfall schnell und unbürokratisch reagieren zu können, erhalten Sie von uns das Formular „Schadenmeldung“. Hier tragen Sie einfach alle benötigten Informationen ein und faxen es uns zu. Schäden melden Sie bitte umgehend und immer schriftlich. Um alles weitere kümmern wir uns!

Sollten Sie Fragen zum Versicherungsschutz haben oder detailliertere Informationen benötigen, rufen Sie uns gerne an!



Unser flächendeckendes ServiceNetz Pro garantiert Ihnen einen schnellen und fachgerechten Service - und das deutschlandweit!

Das ServiceNetz Pro ist ein leistungsstarkes Beratungs-, Vertriebs- und Servicenetz für das Numatic Produktprogramm in Deutschland.

Viele Kundenzielgruppen, vor allem Dienstleistungsunternehmen, sind auf die permanente Einsatzbereitschaft ihrer Maschinenteknik angewiesen.

Das ServiceNetz Pro bietet unterstützende Servicekonzepte an, die individuell auf Ihren Bedarf abgestimmt werden und von der Einweisung und Schulung an den Maschinen und Geräten über den technischen Kundendienst bis zum professionellen Full-Service-Konzept reichen.

Wählen Sie im Servicefall einfach unsere gebührenfreie Service-Hotline!

Hier wird Ihnen der ServiceNetz Pro Partner in Ihrer Nähe genannt, der sich umgehend um Sie kümmern wird.

Für weitere Beratungen rund um unsere dynamischen Servicelösungen steht Ihnen ein Numatic Fachberater in Ihrer Region gern zur Verfügung.



Service-Hotline
08 00 - 6 86 28 42





Maschinen-Pflegeplan

Gern schicken wir Ihnen zu jedem Scheuersaugmaschinen-Modell Pflegepläne für Ihr Bedienpersonal zu.

Hier wird ausführlich erläutert:

- Bedienung
- Maschinenpflege (Wartung)
- „Erste Hilfe“ bei Störungen

Unser beigefügter Maschinenpflege-Block ermöglicht die sorgfältige Dokumentierung der geleisteten Wartungsarbeiten durch Ihr Personal.

Fordern Sie unsere Pflegepläne an!

Maschinenpflege wurde durchgeführt:

Wartungsintervall					Wartungsintervall				
Tag	Name	Täglich	Wöchentlich	Monatlich	Tag	Name	Täglich	Wöchentlich	Monatlich
Mo					Di				
Tu					Mi				
We					Do				
Do					Fr				
Fr					Sa				
Sa					So				
So					Mo				
Mo					Tu				
Tu					We				
We					Do				
Do					Fr				
Fr					Sa				
Sa					So				
So					Mo				
Mo					Tu				
Tu					We				
We					Do				
Do					Fr				
Fr					Sa				
Sa					So				
So					Mo				

Monat:
 Maschine:
 Objekt:

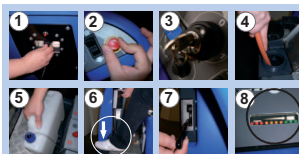
Maschinenpflege-Block

TTV678

Service-Hotline
08 00 - 6 86 28 42

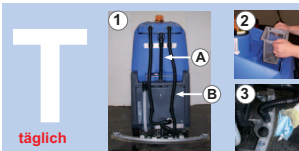


Bedienung



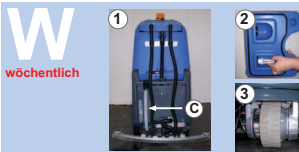
Zum Arbeitsbeginn
 1. Zuleitung Ladegerät abziehen und Batteriefach schließen
 2. + 3. Notschalter entriegeln und Schlüsselschalter einschalten
 4. + 5. Frischwasser und ggf. Chemie einfüllen
 Zum Einsatzort fahren
 6. + 7. Bürstendeck und Abstreifer absenken
Zum Arbeitseende
 Bürstendeck und Abstreifer anheben
 Wartungsarbeiten durchführen (siehe unten)
 8. Bei Bedarf den Batteriesatz nachladen (Anzeige nur rote LED)

Maschinenpflege



T
täglich

- Schmutzwassertank entleeren (Schlauch A), Saugschlauch spülen (B)
- Grobschmutzfilter säubern
- Gummirollen säubern



W
wöchentlich

- Frischwassertank entleeren (Schlauch C) und spülen
- Kerzenfilter im Separator säubern
- Reifen Antriebsrad auf Risse oder Beschädigungen prüfen

Fahrpedal: Bremsfunktion in Ordnung?



M
monatlich

- Kerzenfilter im Frischwassertank säubern
Batterieanschlüsse fest?
Bürsten/Treibroller in Ordnung (Borstenlänge)
Abstreiferlippen ohne Risse und ohne Kerben?
- + 3. Heber für Bürstendeck und Abstreifer leichtgängig?
- Alle Abstandrollen vorhanden und fest? (Spritzschutz seitlich, Abstreifer)
- Spritzschutzgummi in Ordnung?

Alle 12 Monate (z. B. auf Baustellen alle 6 Monate) Sicherheitsprüfung gemäß BGV A3



„Erste Hilfe“ bei Störungen

Achtung, niemals gefährliche Stäube bzw. ätzende oder brennbare Flüssigkeiten einsaugen!
 Bedienungsanleitung beachten - nur unterwiesene Personen dürfen mit dem Automaten fahren.

Was ist zu prüfen, wenn...

Maschine ohne Funktion?

- Notsschalter entriegelt? → Ladeführung herausgezogen?
- Schlüsselschalter eingeschaltet? → Sicherung an den Batterien in Ordnung?

Nur Saugmotor läuft

- Blauen Kippschalter ausschalten
- Abstreifer absenken

Keine Bürstenfunktion

- Bürstendeck absenken (Erd Bürsten vorhanden?)
- Rote LED links am Lenkrad leuchtet: Schmutzwassertank leeren

Kein oder zu wenig Wasser

- Bürstendeck absenken
- Wasserdosierung: Einstellung prüfen und ggf. korrigieren
- Kerzenfilter im Frischwassertank säubern

Keine oder falsche Chemiesdosierung

- Chemietank leer?
- Falsche Dosierung eingestellt?

Bürsten drehen sich plötzlich nicht mehr

- Maschine abstellen und Bürstenanpressdruck vermindern

Maschine fährt nicht rückwärts

- Abstreifer hochstellen



www.numatic.de

Numatic International GmbH | Fränkische Straße 15-19 | 30455 Hannover | Tel. (05 11) 98 42 16 - 0

Beispiel-Plan TTV678

Die Entscheidung

Kauf · Leasing · Miete · Mietkauf

Ist die Entscheidung für eine Maschine gefallen, ist der größte Teil geschafft!

Bei der Beratung zur Finanzierung Ihrer Reinigungslösung stehen wir Ihnen selbstverständlich gerne zur Verfügung.

Im Folgenden stellen wir Ihnen die verschiedenen Möglichkeiten vor.

Kauf

Beim Kauf können Sie die Abschreibungsmöglichkeiten für Ihr Unternehmen nutzen. Dabei geht das Eigentum der Maschine direkt auf Sie über. Diese Möglichkeit bietet sich bei langfristiger Nutzung besonders an.

Leasing

Leasing ermöglicht bei voller Nutzung des Wirtschaftsgutes keine Kapitalbindung und ist bilanzneutral. Sie bleiben beweglich und die monatlichen Raten sind voll abzugsfähig. Gern unterbreiten wir Ihnen Ihr individuelles Leasingangebot - ganz auf Ihre Bedürfnisse zu geschnitten.

Miete

Manchmal ist schnelles Handeln notwendig, z.B. wenn der kurzfristige Auftrag zur Objektreinigung erteilt wird. Meistens handelt es sich hierbei um Jahresverträge - was bietet sich da besser an, als Maschinen zu mieten. Hier bleibt man flexibel, denn über die Laufzeit des Vertrags wird die Maschine gemietet.

Mietkauf

Mieten ist gut - wer aber auch Eigentum an dem Wirtschaftsgut erlangen möchte, für den ist der Mietkauf die richtige Entscheidung! Die Maschine geht von Anfang an in Ihrem Besitz über, und nach Ablauf der Mietzeit gehört sie komplett zu Ihrem Anlagevermögen.